

PLASTICONE, Obturbateurs coniques

Plasticone, un ensemble de pinoches réutilisables en polyuréthane.

Les cônes en polyuréthane permettent de boucher provisoirement un trou sur un fût, un réservoir, une canalisation... Ils épousent parfaitement les diamètres compris entre 35 et 230 mm.

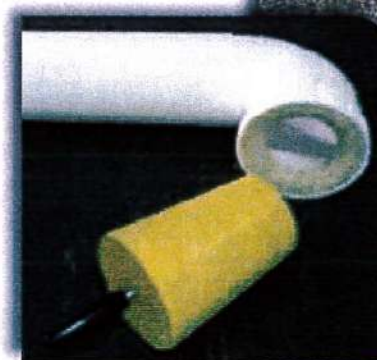


Référence	Dimensions (Ø mm)	Hauteur (mm)	Poids (kg)
PI3570	35 à 70	160	0,4
PI6092	60 à 92	160	0,8
PI85120	85 à 120	160	1,5
PI100140	100 à 140	160	1,8
PI120180	120 à 180	160	3,1
PI170230	170 à 230	160	5,6



Une boîte de stockage alvéolaire est fournie avec chaque Plasticone

- Obturbateurs coniques en polyuréthane.
- Faciles d'utilisation grâce à une poignée de manipulation dévissable.
- Permettant l'obturation complète de voies d'évacuation de petits diamètres ; canalisations, évier de laboratoire...
- Couleur : jaune.
- Lavables et réutilisables.
- Bonne résistance chimique : compatible avec une large gamme de produits chimiques.



Résistance chimique :

- **Aucune contre-indication avec** : acide fluorhydrique, formaldéhyde, hexane, méthanol, glycol de propylène, essence, kérosène.
- **Attention** : acide sulfurique (petit retrait) - phénol 50°C (important gonflement) - essais effectués sur 3 jours.

PLASTICONE, Obturbateurs coniques

Nouveauté !

La famille des Plasticones s'agrandit avec de nouvelles dimensions.



Référence	Dimensions (Ø mm)	Hauteur (mm)	Poids (kg)
PI1030	10 à 30	160	0,5
PI1040	10 à 40	160	0,9
PI1540	15 à 40	160	0,1
PI100140	100 à 140	160	1,7

Résistance chimique :

- **Aucune contre-indication avec** : acide fluorhydrique, formaldéhyde, hexane, méthanol, glycol de propylène, essence, kérosène.
- **Attention** : acide sulfurique (petit retrait) - phénol 50°C (important gonflement) - essais effectués sur 3 jours.